

STOPPER SCREW



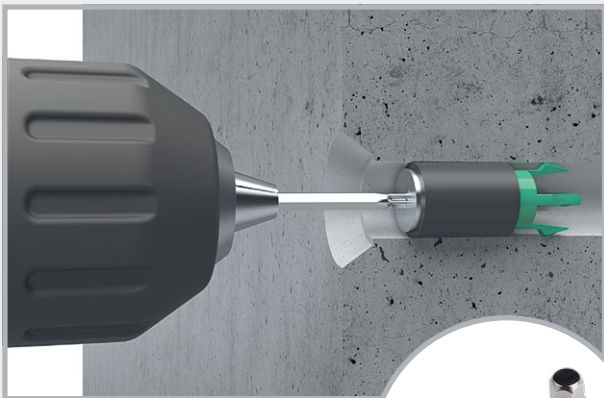
Geschraubter Verschluss von Schalungsspannstellen – maximale Sicherheit bei hervorragender Optik

- Druckwasser-, Schall- und Radondicht
- Feuerwiderstandsklasse EI 240
- Für Faserzement- und Kunststoffmuerstärken
- Für konische Ankerlöcher
- Geringer Platzbedarf bei Lagerhaltung
- Witterungsunabhängiger Einbau



Einbau

Einstecken – Anziehen – Dicht



Drehmoment-Set zur Sicherstellung des richtigen Montage-Drehmoments

Optik

Typ „in“



Typ „covered“



Verschluss bei Muerstärken mit Dichtlippe (oben) oder mit Konus (unten).

Druckwasserprüfung



| Art der Schalungsspannstelle | STOPPER SCREW Typ „in“ Wassersäule | STOPPER SCREW Typ „covered“ Wassersäule |
|--|---------------------------------------|--|
| Muerstärke Ø 22 mm Kunststoff / Faserzement | 70 m | 70 m |
| Muerstärke Ø 26 mm Kunststoff | 40 m | 40 m |
| Muerstärke Ø 27 mm Faserzement | 40 m | 40 m |
| Muerstärke Ø 32 mm Kunststoff | 40 m | 40 m |
| Konische Ankerlöcher | 50 m | 50 m |