

Beschreibung

Großflächiger Abstandhalter mit hoher Trittstabilität für die untere Bewehrung. Aufgrund seiner Zick-Zack-Form und die versetzten Füße ist ein guter Betonfluss gewährleistet. Durch einfaches Umdrehen kann der DRUWA auch auf weichen Untergründen eingesetzt werden. Durch seine spezielle Form ist der DRUWA gut stapelbar. Dadurch ergibt sich ein optimales Frachtkostenersparnis und Lagerplatzausnutzung!

Anwendung

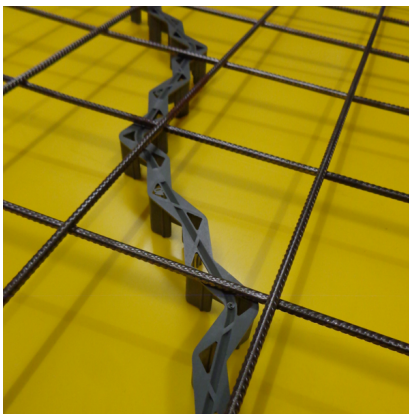
Der Abstandhalter wird diagonal zur Bewehrung verlegt, um die erforderliche Betondeckung zu gewährleisten. Die Verwendbarkeit des Produktes in der jeweiligen Einbausituation ist vom Anwender zu prüfen! Weitere Informationen zur Anordnung und zu den Verlegeabständen sind den entsprechenden Merkblättern des DBV zu entnehmen.

Material

- Polyolefin PO (High-Density Polyethylen HD-PE + Polypropylen PP)
- Frei von PVC, FCKW und HFKW
- Ohne besonders besorgniserregende Stoffe gemäß Kandidatenliste der ECHA (REACH-Verordnung)

Verpackung

- Frei von halogenhaltigen Verbindungen, Azofarbstoffen, Flammschutzmittel



DRUWA

Artikel-Nr.	Betondeckung mm	Länge m	Stk/Bund	Stk/Palette
DUW15/80	15	0,80	70	4.410
DUW20/80	20	0,80	60	3.780
DUW25/80	25	0,80	40	2.800
DUW30/80	30	0,80	40	2.520
DUW35/80	35	0,80	30	2.100
DUW40/80	40	0,80	30	1.890
DUW50/80	50	0,80	20	1.540



Für weitere Dokumente
scannen oder hier klicken!

Geprüft nach DBV-Merkblatt „Abstandhalter“ DBV - c - L2/F/A.

Hinweis: Während der Lagerung vor direkter Sonneneinstrahlung schützen.

